



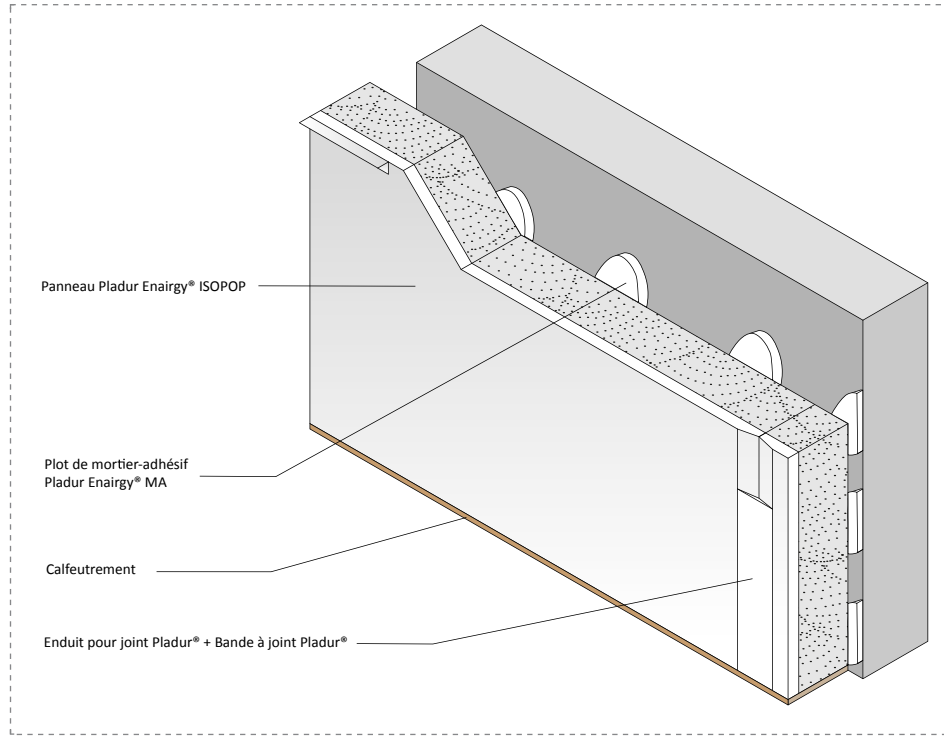
## COMPLEXE DE DOUBLAGE THERMIQUE PLADUR ENAIRGY ISOPOP®

## DESCRIPTION

Doublage de mur thermique ENAIRGY® réalisé par collage d'un complexe isolant constitué d'une plaque de plâtre PLADUR® N de 1,20 m de large et d'un isolant en PSE ISOPOP®.

L'adhésion à la paroi est réalisée par le mortier adhésif PLADUR ENAIRGY® MA disposé en forme de plot au dos du doublage.

Le montage du complexe de doublage comprend aussi le matériel PLADUR® suivant : enduits à joints, bande à joints pour des niveaux de finition de niveau Q1 à Q4. Le montage est réalisé selon le DTU 25.42. Dans les locaux humides, il faut remplacer la plaque N par une plaque H1 et mettre de l'enduit hydrofugé.

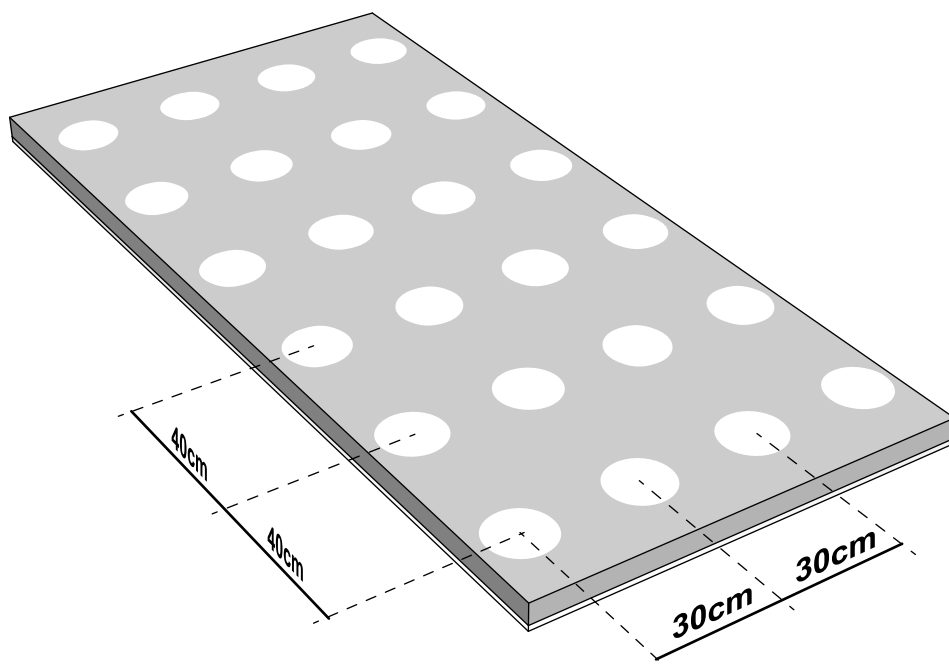


## GAMME THERMIQUE

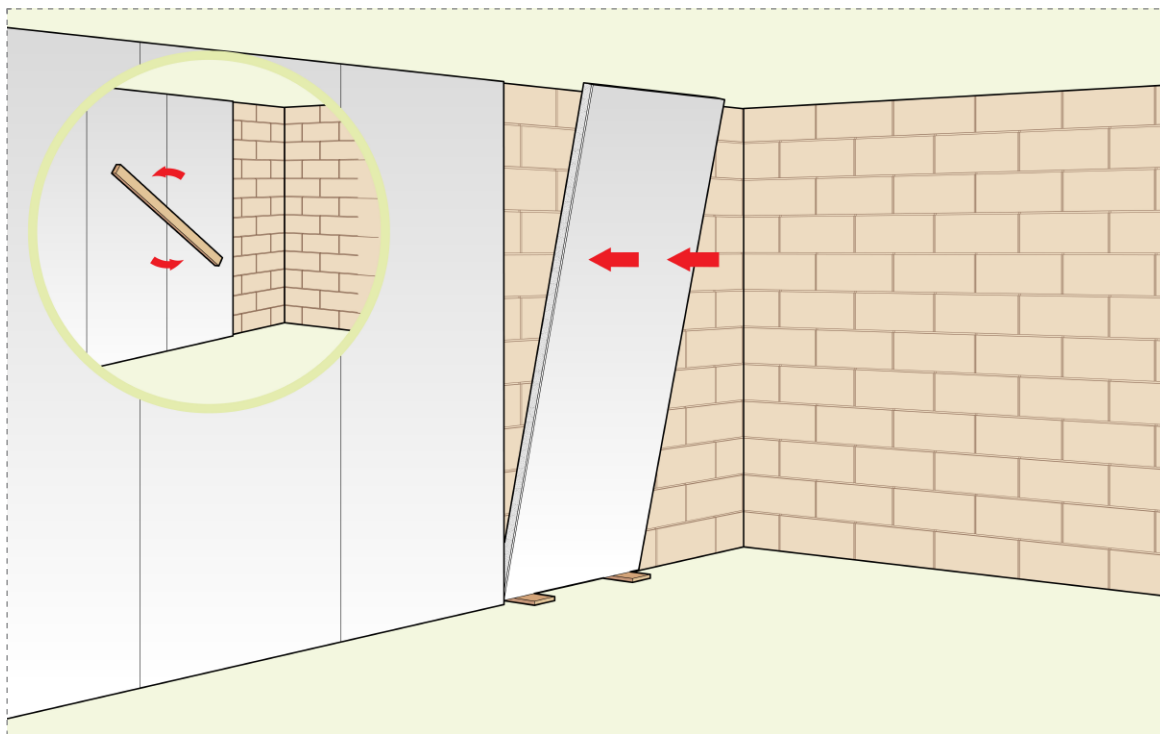
Niveau	Produit	Résistance thermique (m <sup>2</sup> K/W)	Isolant	
			Épaisseur (mm)	Type
STANDARD	ISOPOP R0,55 10+20	0,55	20	ISOPOP 38
	ISOPOP R0,65 13+20	0,65	20	ISOPOP 32
	ISOPOP R0,80 10+30	0,80	30	ISOPOP 38
	ISOPOP R1,10 10+40	1,10	40	ISOPOP 38
	ISOPOP R1,30 13+40	1,30	40	ISOPOP 32
	ISOPOP R1,60 10+60	1,60	60	ISOPOP 38
	ISOPOP R1,90 13+60	1,90	60	ISOPOP 32
	ISOPOP R2,15 10+80	2,15	80	ISOPOP 38
	ISOPOP R2,15 13+80	2,15	80	ISOPOP 38
ADVANCED	ISOPOP R2,55 10+80	2,55	80	ISOPOP 32
	ISOPOP R2,55 13+80	2,55	80	ISOPOP 32
	ISOPOP R2,65 10+100	2,65	100	ISOPOP 38
	ISOPOP R2,65 13+100	2,65	100	ISOPOP 38
	ISOPOP R3,15 10+100	3,15	100	ISOPOP 32
	ISOPOP R3,15 13+100	3,15	100	ISOPOP 32
EFFICIENT	ISOPOP R3,80 13+120	3,80	120	ISOPOP 32
	ISOPOP R4,40 13+140	4,40	140	ISOPOP 32

**MISE EN ŒUVRE**

- ▶ Préparer les panneaux de doublage.
- ▶ Poser les plots de mortier adhésif ENAIRGY® MA sur l'isolant.

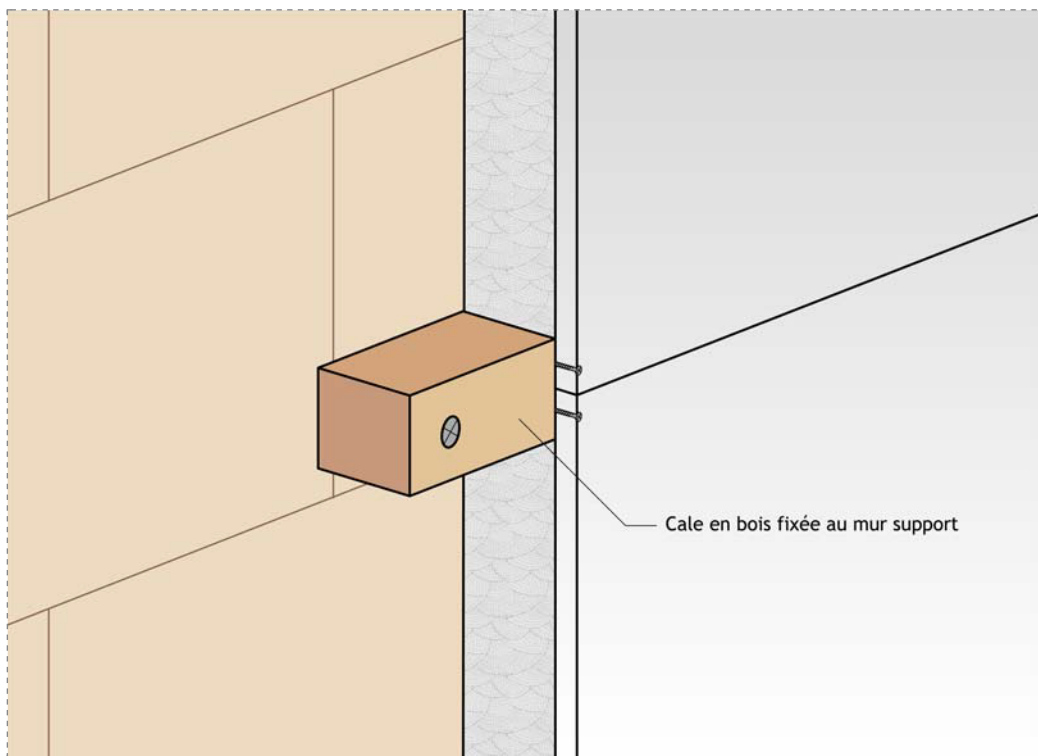


- ▶ Poser les panneaux de doublage en les plaquant vers le haut.
- ▶ Serrer les panneaux à l'aide d'une règle en bois, à l'épaisseur voulue.
- ▶ Après séchage du mortier adhésif, retirer les cales et fermer la lame d'air en obturant le vide de la partie basse (bourrage laine de roche, mastic, etc.)



## MISE EN ŒUVRE

- ▶ Lorsque nécessaire, fixer au mur un tasseau de bois de largeur minimale 50 mm affleurant au dos des plaques.



- ▶ En habitation :  
Hauteur maxi entre tasseaux : 3,6m.
- ▶ En ERP :  
Hauteur maxi entre tasseaux : 3 m.  
Hauteur maxi du doublage : 4 m.

## QUANTITATIF ESTIMATIF

- ▶ Quantitatifs indicatifs par m<sup>2</sup> de double pour un chantier courant, tenant compte d'un coefficient de pertes de 5 %

Panneau isolant PLADUR ENAIRGY® (m <sup>2</sup> )	1,05
Enduit PLADUR® (kg)	0,35
Bande à joint PLADUR® (m)	1,75
Mortier adhésif PLADUR ENAIRGY® MA kg	2,50

Le présent document inclut les spécifications pour les caractéristiques des matériaux PLADUR® et les recommandations de montage, actualisées à la date d'édition mais sujettes à changements en fonction du type de conception des produits et des réglementations en vigueur. Ces caractéristiques ne peuvent en aucun cas être appliquées à d'autres produits et systèmes n'appartenant pas à la gamme PLADUR®. Ce document n'est pas contractuel. Les données du document sont valides sauf en cas d'erreur de typographie ou de transcription. Tous droits réservés, y compris les améliorations et modifications qui peuvent être ajoutées sans préavis. PLADUR® est une marque déposée de PLADUR GYPSUM, S.A.U.