



COMPLEXE DE DOUBLAGE THERMO-ACOUSTIQUE PLADUR ENAIRGY ISOPOP+®

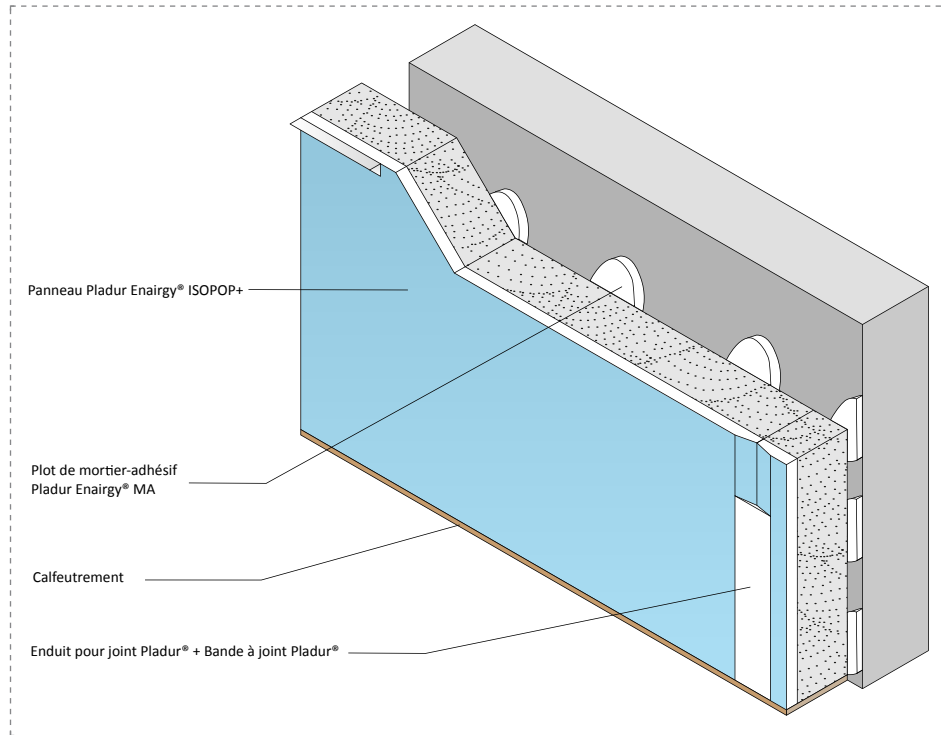
PLADUR®

DESCRIPTION

Doublement de mur thermo-acoustique ENAIRGY® réalisé par collage d'un complexe isolant constitué d'une plaque de plâtre PLADUR® FONIC de 1,20 m de large et d'un isolant en PSE élastifié ISOPOP+®.

L'adhésion à la paroi est réalisée par le mortier adhésif PLADUR ENAIRGY® MA disposé en forme de plot au dos du doublage.

Le montage du complexe de doublage comprend aussi le matériel PLADUR® suivant : enduits à joints, bande à joints pour des niveaux de finition de niveau Q1 à Q4. Le montage est réalisé selon le DTU 25.42. Dans les locaux humides, il faut remplacer la plaque FONIC par la plaque OMNIA et mettre de l'enduit hydrofugé.

AMÉLIORATION AUX BRUITS AÉRIENS $\Delta R_{w+C;Ctr}$ APPORTÉE PAR LE COMPLEXE DE DOUBLAGE

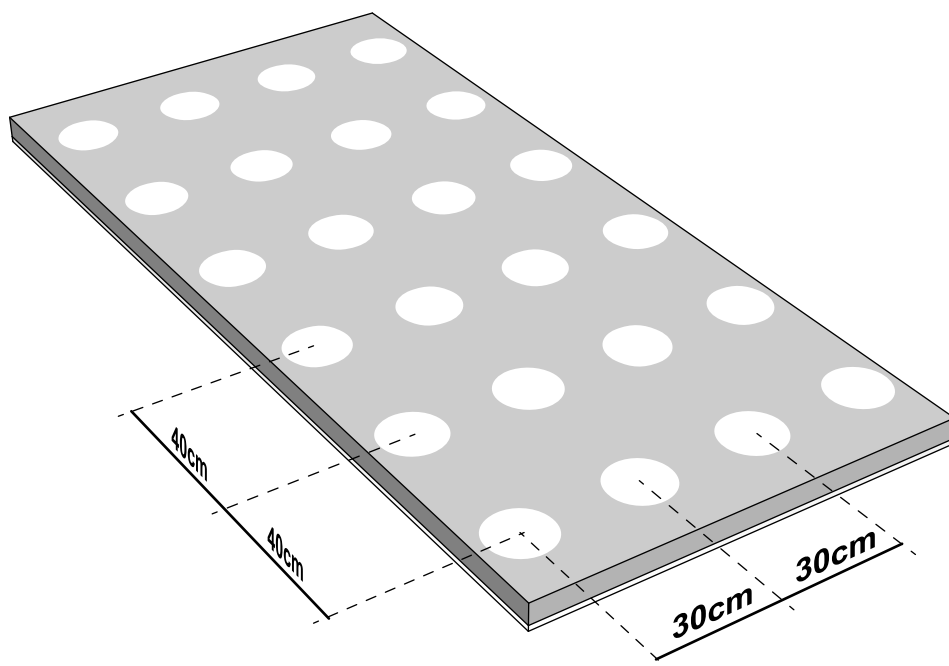
	Affaiblissement acoustique du mur support	Affaiblissement acoustique du mur support avec le doublage ISOPOP+ R2,55 13+80	Amélioration acoustique apportée par le doublage thermo-acoustique ISOPOP+ R2,55 13+80
Voile béton armé de 16 cm	$R_{w+C} = 56$ dB $R_{w+C_{TR}} = 52$ dB	$R_{w+C} = 66$ dB $R_{w+C_{TR}} = 59$ dB	$\Delta(R_{w+C})_{lourd} = 11$ dB $\Delta(R_{w+C_{TR}})_{lourd} = 8$ dB
Parpaings de 20x20x50 avec enduit	$R_{w+C} = 53$ dB $R_{w+C_{TR}} = 51$ dB	$R_{w+C} = 70$ dB $R_{w+C_{TR}} = 63$ dB	$\Delta(R_{w+C})_{lourd} = 15$ dB $\Delta(R_{w+C_{TR}})_{lourd} = 14$ dB
Briques avec enduit	$R_{w+C} = 48$ dB $R_{w+C_{TR}} = 44$ dB	$R_{w+C} = 56$ dB $R_{w+C_{TR}} = 48$ dB	$\Delta(R_{w+C})_{directe} = 8$ dB $\Delta(R_{w+C_{TR}})_{directe} = 4$ dB

GAMME THERMO-ACOUSTIQUE

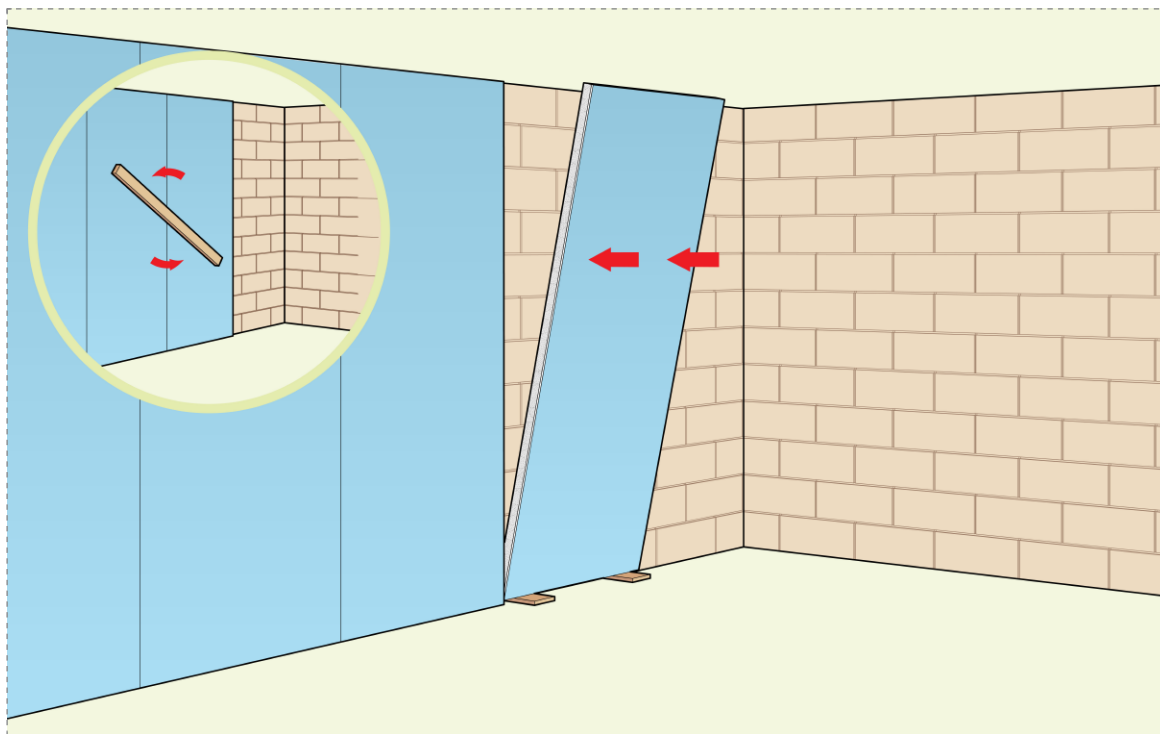
Niveau	Produit	Résistance thermique (m ² K/W)	Isolant	
			Épaisseur (mm)	Type
STANDARD	ISOPOP+ R1,30 13+40	1,30	40	ISOPOP 32
	ISOPOP+ R1,90 13+60	1,90	60	ISOPOP 32
ADVANCED	ISOPOP+ R2,55 13+80	2,55	80	ISOPOP 32
	ISOPOP+ R3,15 13+100	3,15	100	ISOPOP 32
EFFICIENT	ISOPOP+ R3,80 13+120	3,80	120	ISOPOP 32
	ISOPOP+ R4,40 13+140	4,40	140	ISOPOP 32

MISE EN ŒUVRE

- ▶ Préparer les panneaux de doublage.
- ▶ Poser les plots de mortier adhésif ENAIRGY® MA sur l'isolant.

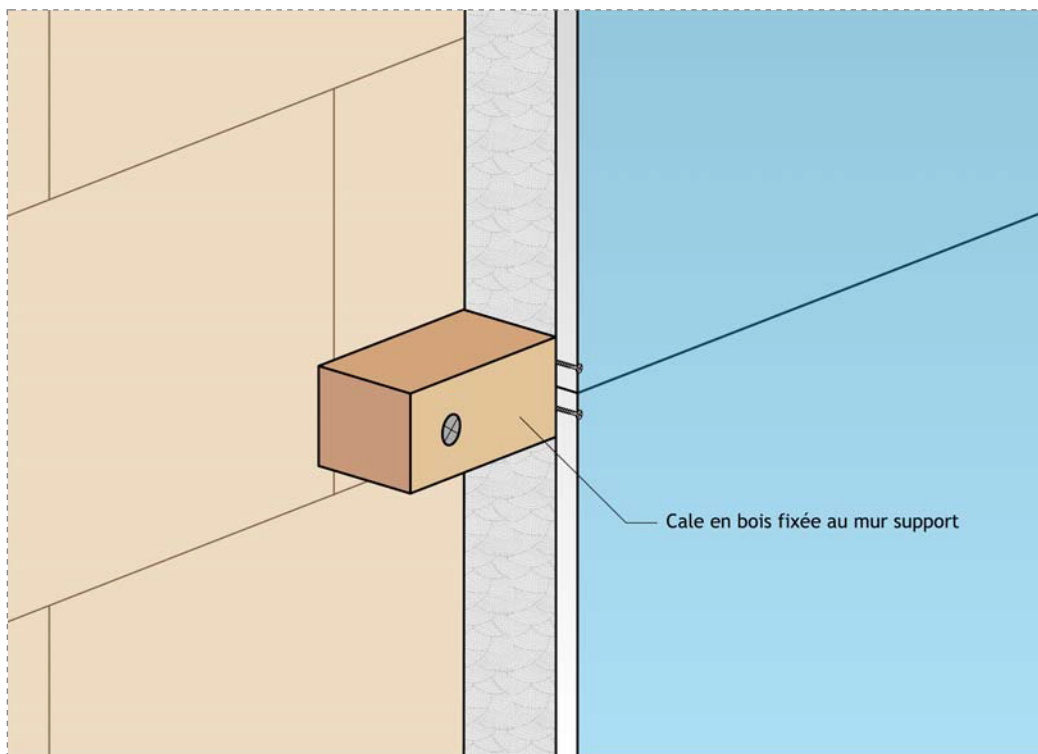


- ▶ Poser les panneaux de doublage en les plaquant vers le haut.
- ▶ Serrer les panneaux à l'aide d'une règle en bois, à l'épaisseur voulue.
- ▶ Après séchage du mortier adhésif, retirer les cales et fermer la lame d'air en obturant le vide de la partie basse (bourrage laine de roche, mastic, etc.).



MISE EN ŒUVRE

- ▶ Lorsque nécessaire, fixer au mur un tasseau de bois de largeur minimale 50 mm affleurant au dos des plaques.



- ▶ En habitation :
Hauteur maxi entre tasseaux : 3,6m.
- ▶ En ERP :
Hauteur maxi entre tasseaux : 3 m.
Hauteur maxi du doublage : 4 m.

QUANTITATIF ESTIMATIF

- ▶ Quantitatifs indicatifs par m² de double pour un chantier courant, tenant compte d'un coefficient de pertes de 5 %

Panneau isolant PLADUR ENAIRGY® (m ²)	1,05
Enduit PLADUR® (kg)	0,35
Bande à joint PLADUR® (m)	1,75
Mortier adhésif PLADUR ENAIRGY® MA kg	2,50

Le présent document inclut les spécifications pour les caractéristiques des matériaux PLADUR® et les recommandations de montage, actualisées à la date d'édition mais sujettes à changements en fonction du type de conception des produits et des réglementations en vigueur. Ces caractéristiques ne peuvent en aucun cas être appliquées à d'autres produits et systèmes n'appartenant pas à la gamme PLADUR®. Ce document n'est pas contractuel. Les données du document sont valides sauf en cas d'erreur de typographie ou de transcription. Tous droits réservés, y compris les améliorations et modifications qui peuvent être ajoutées sans préavis. PLADUR® est une marque déposée de PLADUR GYPSUM, S.A.U.